

Implementar Pacotes de Idiomas Esri Maps for SharePoint



Table of Contents

Implementação de pacote de idiomas	3
Copyright information	6

Implementação de pacote de idiomas

Observação:

Esri Maps for SharePoint suporte multi-idiomas


Esri Maps for SharePoint é suportado nos seguintes idiomas: Árabe, Chinês (simplificado), Checo, Dinamarquês, Holandês, Inglês, Estónio, Finlandês, Francês, Alemão, Grego, Hebraico, Italiano, Japonês, Coreano, Letão, Lituano, Norueguês, Polaco, Português (Brasil), Português (Portugal), Romeno, Russo, Espanhol, Sueco, Tailandês, Turco e Vietnamita.

Inglês é suportado nativamente com a instalação do produto; quando Esri Maps for SharePoint é implementado, o texto dentro dos componentes Esri Maps for SharePoint será exibido em Inglês por omissão. Todos os outros idiomas são suportados usando um modelo de pacote de idioma. Para activar a exibição de qualquer idioma não Inglês suportado, deve implementar o pacote de idioma para o idioma no topo da página. Esri Maps for SharePoint desenvolvimento

Cada pacote de idioma é distribuído como um pacote de solução SharePoint (ficheiro wsp). Pacotes de idiomas para qualquer número de locais pode ser implementado no topo de Esri Maps for SharePoint, por isso, com o próprio SharePoint, uma instalação Esri Maps for SharePoint pode suportar múltiplos idiomas. Dentro de SharePoint, idiomas podem ser definidos ao nível de página, site, ou conjunto de site. O Map Web Parts irá reflectir o idioma da página que contem, enquanto o workflow Localizar Esri Maps e o campo Localização Esri Maps irão reflectir o idioma do site que contem. Por exemplo, o idioma de uma página ou site no SharePoint é herdado a partir do site principal ou conjunto de site.

Implementar um pacote de idioma

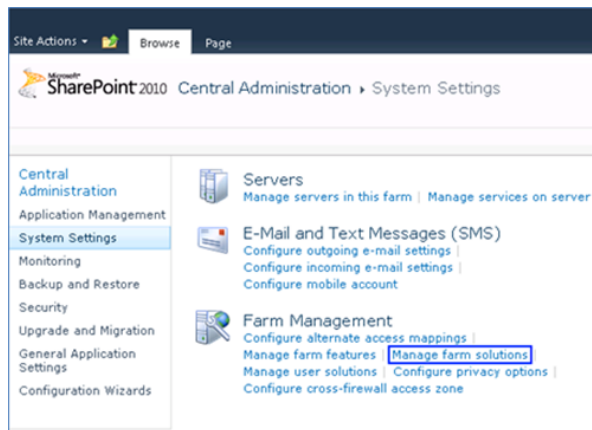
Para implementar um pacote de idioma Esri Maps for SharePoint, faça o seguinte:

 **Observação:** Esri Maps for SharePoint deve ser instalado antes de poder instalar um pacote de idioma.

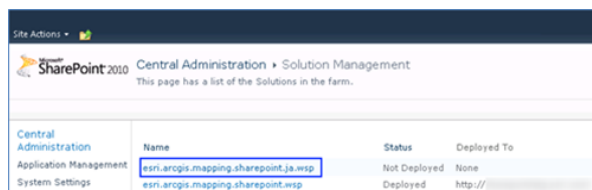
Passos:

1. Guarde o pacote de solução SharePoint (ficheiro .wsp) contendo o pacote de idioma Esri Maps for SharePoint no servidor onde SharePoint está instalado.
Anotar esta localização para usar no Passo 4.
2. Verifique que Administração SharePoint e serviços Temporizador SharePoint e estão a ser executados no servidor.
3. Abra SharePoint Management Shell.
Vá para **Iniciar > Todos os Programas > Produtos SharePoint 2010 (ou 2013)**
Se **Controlo de Acesso de Utilizador (UAC)** está activado, abra o comando prompt usando privilégios administrativos.
4. Em SharePoint Management Shell, execute o seguinte comando, usando um caminho observado no primeiro passo.

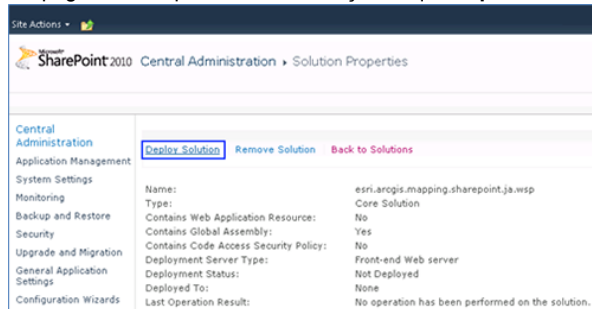
```
stsadm -o addsolution -filename "<path to language pack wsp file>"
```
5. Após ter adicionado a solução, abra Administração Central de site SharePoint num navegador web.
6. Na página principal da Administração Central, clique **Definições de sistema**.
7. Na página de Definições de Sistema, clique **Gerir soluções de farm**.



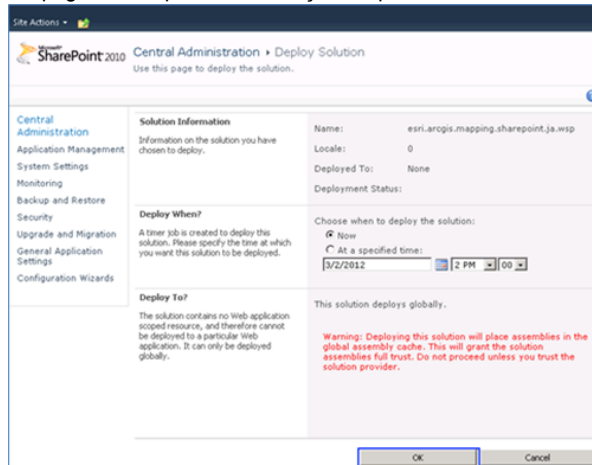
8. Na página de Gestão de Solução, clique no nome do ficheiro wsp que contem o pacote de idioma. O nome de ficheiros está no formato esri.arcgis.mapping.sharepoint.<culture code>.wsp.



9. Na página de Propriedades de Solução, clique **Implementar Solução**.




10. Na página de Implementar solução, clique **OK**.



11. Usando um comando prompt, reinicie IIS no servidor SharePoint executando o seguinte comando:

```
iisreset
```

Após a solução ser implementada, componentes Esri Maps for SharePoint serão automaticamente exibidos usando o idioma do pacote de idioma, desde que a página, site ou conjunto de sites que contém esses componentes também estejam definidos para esse idioma.

 **Observação:** Map Web Parts que foi configurado e guardado antes da implementação do pacote de idioma não irão reflectir o novo idioma. O novo idioma apenas será aplicado ao Map Web Parts criado após implementar o pacote de idioma.

Copyright information

Copyright © 1995-2015 Esri

All rights reserved.

Published in the United States of America.

Visit Esri's [Copyright and Trademarks Web site](#)

The information contained in this document is the exclusive property of Environmental Systems Research Institute, Inc. (Esri), and any respective copyright owners. This work is protected under United States copyright law and other international copyright treaties and conventions.

No part of this work may be reproduced or transmitted for commercial purposes, in any form or by any means, electronic or mechanical, including photocopying and recording, or by any information storage or retrieval system, except as expressly permitted in writing by Esri. Requests by mail should be addressed to Director, Contracts and Legal, Esri, 380 New York Street, Redlands, California 92373-8100, USA.

U.S. Government Restricted/Limited Rights

Any software, documentation, and/or data delivered hereunder is subject to the terms of the License Agreement. The commercial license rights in the License Agreement strictly govern Licensee's use, reproduction, or disclosure of the software, data, and documentation. In no event shall the U.S. Government acquire greater than RESTRICTED/LIMITED RIGHTS. At a minimum, use, duplication, or disclosure by the U.S. Government is subject to restrictions as set forth in FAR §52.227-14 Alternates I, II, and III (DEC 2007); FAR §52.227-19(b) (DEC 2007) and/or FAR §12.211/12.212 (Commercial Technical Data/Computer Software); and DFARS §252.227-7015 (NOV 1995) (Technical Data) and/or DFARS §227.7202 (Computer Software), as applicable. Contractor/Manufacturer is Esri, 380 New York Street, Redlands, CA 92373-8100 USA.

Esri Trademarks

@esri.com, 3D Analyst, Address Coder, ArcAtlas, ArcCAD, ArcCatalog, ArcCOGO, ArcData, ArcDoc, ArcEdit, ArcEditor, ArcEurope, ArcExplorer, ArcExpress, ArcGIS, ArcGlobe, ArcGrid, ArcIMS, ARC/INFO, ArcInfo, ArcInfo Librarian, ArcLessons, ArcLocation, ArcLogistics, ArcMap, ArcNetwork, ArcNews, ArcObjects, ArcOpen, ArcPad, ArcPlot, ArcPress, ArcPy, ArcReader, ArcScan, ArcScene, ArcSchool, ArcScripts, ArcSDE, ArcSdl, ArcSketch, ArcStorm, ArcSurvey, ArcTIN, ArcToolbox, ArcTools, ArcUSA, ArcUser, ArcView, ArcVoyager, ArcWatch, ArcWeb, ArcWorld, ArcXML, Atlas GIS, AtlasWare, Avenue, BAO, Business Analyst, Business Analyst Online, BusinessMAP, CityEngine, CommunityInfo, Database Integrator, DBI Kit, EDN, Esri, Esri-Team GIS, Esri-The GIS Company, Esri-The GIS People, Esri-The GIS Software Leader, FormEdit, GeoCollector, Geographic Design System, Geography Matters, Geography Network, GIS by Esri, GIS Day, GIS for Everyone, GISData Server, JTX, Maplex, MapObjects, MapStudio, ModelBuilder, MOLE, MPS-Atlas, PLTS, Rent-a-Tech, SDE, SML, Sourcebook America, SpatialLABS, Spatial Database Engine, StreetMap, Tapestry, the ARC/INFO logo, the ArcGIS Explorer logo, the Esri globe logo, the Esri Press logo, the GIS Day logo, Water Writes, www.arcgis.com, www.esri.com, www.gisday.com, are trademarks, service marks, or registered marks in the United States, the European Community, or certain other jurisdictions. CityEngine is a registered trademark of Procedural AG and is distributed under license by Esri.

Other companies and products or services mentioned herein may be trademarks, service marks or registered marks of their respective mark owners.

You may have received Products or Services that include Graph Editor Toolkit, Copyright © 1992-1999 Tom Sawyer Software, Berkeley, California, All Rights Reserved and Tom Sawyer Visualization Ver. 8.0 Copyright © 1992-2009 Tom Sawyer Software, Berkeley, California, All Rights Reserved.