

# Distribuzione dei Language Pack di Esri Maps for SharePoint



Distribuzione del Language Pack . . . . . 3

Copyright information . . . . . 6

# Distribuzione del Language Pack

## Nota:

### Supporto multilingua di Esri Maps for SharePoint


Esri Maps for SharePoint è supportata nelle seguenti lingue: arabo, cinese (semplificato), ceco, danese, olandese, inglese, estone, finlandese, francese, tedesco, greco, ebraico, italiano, giapponese, coreano, lituano, norvegese, polacco, portoghese (Brasile), portoghese (Portogallo), rumeno, russo, spagnolo, svedese, thai, turco e vietnamita.

L'inglese è supportato nativamente con l'installazione del prodotto; quando viene distribuito Esri Maps for SharePoint, il testo nei componenti di Esri Maps for SharePoint verrà visualizzato in inglese per impostazione predefinita. Tutte le altre lingue sono supportate utilizzando un modello di language pack. Per abilitare la visualizzazione di una lingua supportata, diversa dall'inglese, è necessario distribuire il language pack della lingua sulla distribuzione principale di Esri Maps for SharePoint.

Ogni language pack viene distribuito come un pacchetto di soluzione di SharePoint (file wsp). I language pack per un numero qualsiasi di impostazioni locali possono essere distribuiti su Esri Maps for SharePoint, in modo che, come avviene per SharePoint, un'installazione di Esri Maps for SharePoint possa supportare più lingue. In SharePoint, le lingue possono essere definite a livello di pagina, sito o raccolta siti. Le Map Web Part verranno visualizzate nella stessa lingua della pagina in cui sono contenute, mentre il flusso di lavoro di Individuazione località Esri Maps e il campo Località Esri Maps verranno visualizzati nella lingua del sito in cui sono contenuti. Per impostazione predefinita, la lingua di una pagina o di un sito in SharePoint viene ereditata dal sito principale o dalla raccolta siti.

### Distribuzione di un Language Pack

Per distribuire un Language Pack di Esri Maps for SharePoint attenersi alla seguente procedura:

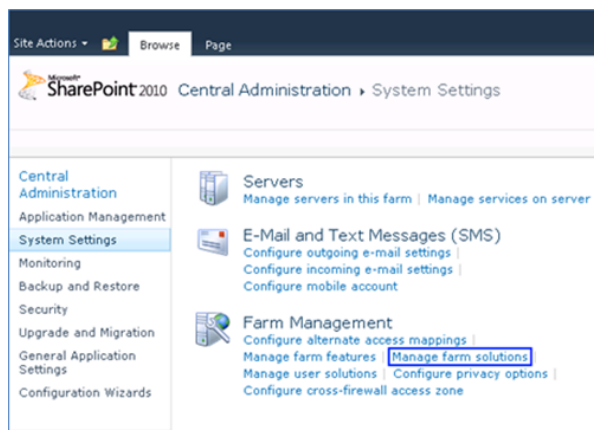
 **Nota:** Prima di distribuire un Language Pack è necessario installare Esri Maps for SharePoint.

Passi:

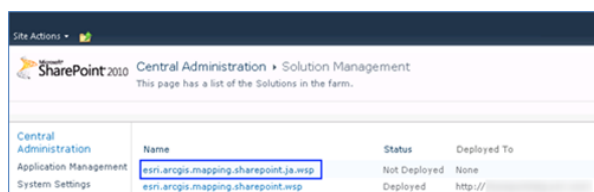
1. Salvare il pacchetto della soluzione SharePoint (file .wsp) contenente il Language Pack di Esri Maps for SharePoint sul server dove è installato SharePoint.  
Annotare la posizione per utilizzarla nel Passaggio 4.
2. Verificare che i servizi Amministrazione di SharePoint e Timer di SharePoint siano in esecuzione sul server.
3. Aprire la shell di gestione di SharePoint.  
Selezionare **Start > Tutti i programmi > Prodotti SharePoint 2010 (o 2013)**  
Se **Controllo dell'account utente** è attivo, aprire il prompt dei comandi utilizzando i privilegi di amministratore.
4. Nella shell di gestione di SharePoint eseguire il seguente comando utilizzando il percorso annotato nel precedente passaggio.

```
stsadm -o addsolution -filename "<path to language pack wsp file>"
```

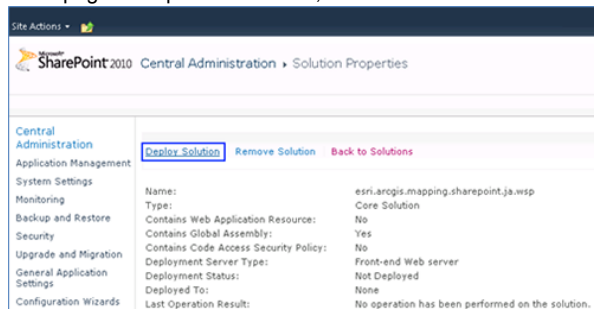
5. Una volta aggiunta la soluzione, aprire Amministrazione centrale di SharePoint in un browser Web.
6. Nella home page del sito Amministrazione centrale, fare clic su **Impostazioni di sistema**.
7. Nella pagina Impostazioni di sistema, fare clic su **Gestisci soluzioni farm**.



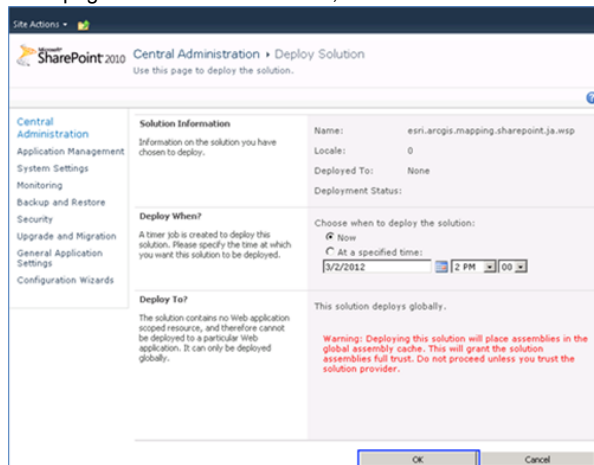
8. Nella pagina Gestione soluzione, fare clic sul nome del file wsp che contiene il Language Pack. Il nome del file è nel formato `esri.arcgis.mapping.sharepoint.<culture code>.wsp`.



9. Nella pagina Proprietà soluzione, fare clic su **Distribuisci soluzione**.




10. Nella pagina Distribuisci soluzione, fare clic su **OK**.



11. Utilizzando il prompt dei comandi, riavviare IIS sul server SharePoint eseguendo il seguente comando:

```
iisreset
```

Una volta distribuita la soluzione, i componenti di Esri Maps for SharePoint verranno visualizzati automaticamente utilizzando la lingua del Language Pack, a condizione che pagina, sito o raccolta sito che contengono tali componenti siano impostati nella stessa lingua.

 **Nota:** Le Map Web Part configurate e salvate prima della distribuzione del Language Pack non verranno visualizzate nella nuova lingua. Il nuovo Language Pack verrà applicato solo alle Map Web Part create dopo la distribuzione del Language Pack.

# Copyright information

Copyright © 1995-2015 Esri

All rights reserved.

Published in the United States of America.

Visit Esri's [Copyright and Trademarks Web site](#)

The information contained in this document is the exclusive property of Environmental Systems Research Institute, Inc. (Esri), and any respective copyright owners. This work is protected under United States copyright law and other international copyright treaties and conventions.

No part of this work may be reproduced or transmitted for commercial purposes, in any form or by any means, electronic or mechanical, including photocopying and recording, or by any information storage or retrieval system, except as expressly permitted in writing by Esri. Requests by mail should be addressed to Director, Contracts and Legal, Esri, 380 New York Street, Redlands, California 92373-8100, USA.

## U.S. Government Restricted/Limited Rights

Any software, documentation, and/or data delivered hereunder is subject to the terms of the License Agreement. The commercial license rights in the License Agreement strictly govern Licensee's use, reproduction, or disclosure of the software, data, and documentation. In no event shall the U.S. Government acquire greater than RESTRICTED/LIMITED RIGHTS. At a minimum, use, duplication, or disclosure by the U.S. Government is subject to restrictions as set forth in FAR §52.227-14 Alternates I, II, and III (DEC 2007); FAR §52.227-19(b) (DEC 2007) and/or FAR §12.211/12.212 (Commercial Technical Data/Computer Software); and DFARS §252.227-7015 (NOV 1995) (Technical Data) and/or DFARS §227.7202 (Computer Software), as applicable. Contractor/Manufacturer is Esri, 380 New York Street, Redlands, CA 92373-8100 USA.

## Esri Trademarks

@esri.com, 3D Analyst, Address Coder, ArcAtlas, ArcCAD, ArcCatalog, ArcCOGO, ArcData, ArcDoc, ArcEdit, ArcEditor, ArcEurope, ArcExplorer, ArcExpress, ArcGIS, ArcGlobe, ArcGrid, ArcIMS, ARC/INFO, ArcInfo, ArcInfo Librarian, ArcLessons, ArcLocation, ArcLogistics, ArcMap, ArcNetwork, ArcNews, ArcObjects, ArcOpen, ArcPad, ArcPlot, ArcPress, ArcPy, ArcReader, ArcScan, ArcScene, ArcSchool, ArcScripts, ArcSDE, ArcSdl, ArcSketch, ArcStorm, ArcSurvey, ArcTIN, ArcToolbox, ArcTools, ArcUSA, ArcUser, ArcView, ArcVoyager, ArcWatch, ArcWeb, ArcWorld, ArcXML, Atlas GIS, AtlasWare, Avenue, BAO, Business Analyst, Business Analyst Online, BusinessMAP, CityEngine, CommunityInfo, Database Integrator, DBI Kit, EDN, Esri, Esri-Team GIS, Esri-The GIS Company, Esri-The GIS People, Esri-The GIS Software Leader, FormEdit, GeoCollector, Geographic Design System, Geography Matters, Geography Network, GIS by Esri, GIS Day, GIS for Everyone, GISData Server, JTX, Maplex, MapObjects, MapStudio, ModelBuilder, MOLE, MPS-Atlas, PLTS, Rent-a-Tech, SDE, SML, Sourcebook America, SpatialLABS, Spatial Database Engine, StreetMap, Tapestry, the ARC/INFO logo, the ArcGIS Explorer logo, the Esri globe logo, the Esri Press logo, the GIS Day logo, Water Writes, www.arcgis.com, www.esri.com, www.gisday.com, are trademarks, service marks, or registered marks in the United States, the European Community, or certain other jurisdictions. CityEngine is a registered trademark of Procedural AG and is distributed under license by Esri.

Other companies and products or services mentioned herein may be trademarks, service marks or registered marks of their respective mark owners.

You may have received Products or Services that include Graph Editor Toolkit, Copyright © 1992-1999 Tom Sawyer Software, Berkeley, California, All Rights Reserved and Tom Sawyer Visualization Ver. 8.0 Copyright © 1992-2009 Tom Sawyer Software, Berkeley, California, All Rights Reserved.