

Implantar Pacotes de Idioma do Esri Maps for SharePoint



Implantação do pacote de idioma 3

Copyright information 6

Implantação do pacote de idioma

Observação:

Esri Maps for SharePoint suporte multilíngue


O Esri Maps for SharePoint é suportado nos idiomas seguintes: Árabe, Chinês (simplificado), Tcheco, Dinamarquês, Holandês, Inglês, Estoniano, Finlandês, Francês, Alemão, Hebreu, Italiano, Japonês, Coreano, Letão, Lituano, Norueguês, Polonês, Português (Brasil), Português (Portugal), Romano, Russo, Espanhol, Sueco, Tailandês, Turco e Vietnamita.

O inglês é suportado nativamente com a instalação do produto; quando o Esri Maps for SharePoint for implantado, o texto dentro dos componentes do Esri Maps for SharePoint serão exibidos em Inglês por padrão. Todos os outros idiomas são suportados utilizando um modelo do pacote de idioma. Para habilitar a visualização de qualquer idioma diferente do Inglês suportado, você deve implantar o pacote de idioma deste idioma na parte superior da implantação do Esri Maps for SharePoint principal.

Cada pacote de idioma é distribuído como um pacote de solução (arquivo wsp) do SharePoint. Os pacotes de idiomas de qualquer número de locais podem ser implantados no Esri Maps for SharePoint, de forma que, como o SharePoint propriamente, uma instalação do Esri Maps for SharePoint possa suportar múltiplos idiomas. Dentro do SharePoint, os idiomas podem ser definidos na página, site ou nível de coleção do site. O Map Web Parts refletirá o idioma da página, enquanto que o fluxo de trabalho do Localizar Esri Maps e o campo do Esri Maps Location refletirão o idioma do site. Por padrão, o idioma de uma página ou site no SharePoint é herdado do site principal ou coleção do site.

Implantar um pacote de idioma

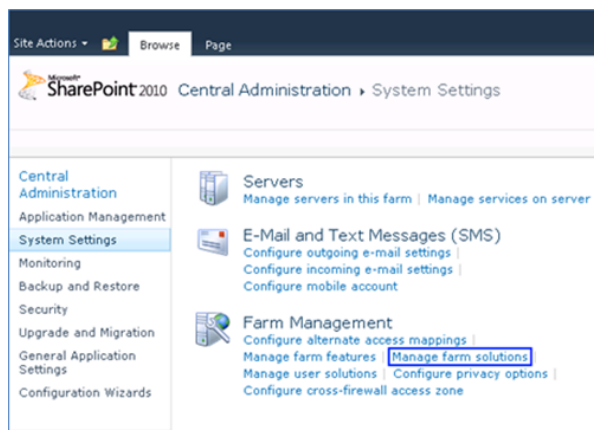
Para implantar um pacote de idioma do Esri Maps for SharePoint, faça o seguinte:

 **Observação:** O Esri Maps for SharePoint deve ser instalado antes de você poder instalar um pacote de idioma.

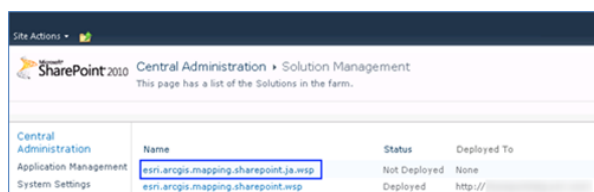
Etapas:

1. Salve o pacote de solução do SharePoint (arquivo .wsp) contendo o pacote de idioma do Esri Maps for SharePoint no servidor onde o SharePoint está instalado.
Anotar este local para utilizar na Etapa 4.
2. Verifique se os serviços de Administração do SharePoint e Timer do SharePoint estão executando no servidor.
3. Abra o Shell de Gerenciamento do SharePoint.
Vá até **Iniciar > Todos os Programas > Produtos do SharePoint 2010 (ou 2013)**
Se **Controle de Acesso do Usuário (UAC)** estiver habilitado, abra o comando utilizando os privilégios administrativos.
4. No Shell de Gerenciamento do SharePoint, execute o comando seguinte, utilizando o caminho anotado na primeira etapa.

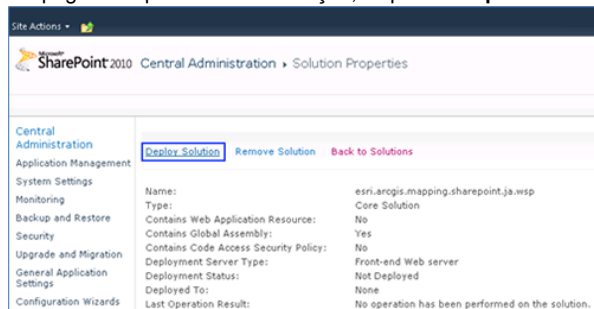
```
stsadm -o addsolution -filename "<path to language pack wsp file>"
```
5. Após adicionar a solução, abra o site Administração Central do SharePoint em um navegador da web.
6. Na página inicial do site Administração Central, clique em **Configurações de sistema**.
7. Na página Configurações de Sistema, clique em **Gerenciar soluções do núcleo**.



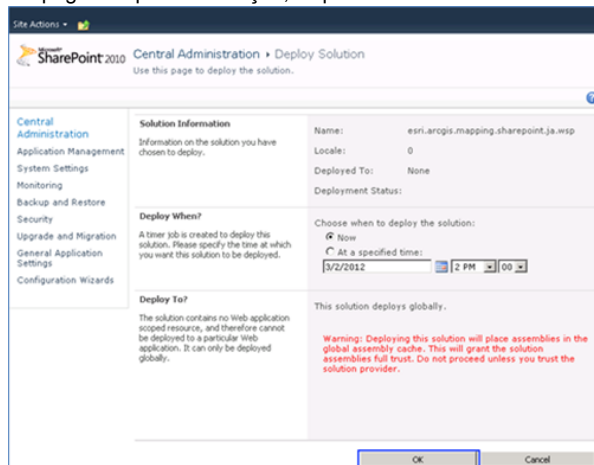
8. Na página Gerenciamento de Solução, clique no nome do arquivo wsp que contém o pacote de idioma. O nome do arquivo está no formato `esri.arcgis.mapping.sharepoint.<culture code>.wsp`.



9. Na página Propriedades de Solução, clique em **Implantar Solução**.




10. Na página Implantar Solução, clique em **OK**.



11. Com a utilização de um comando, reinicie o IIS no servidor do SharePoint executando o comando seguinte:

```
iisreset
```

Após a solução ser implantada, os componentes do Esri Maps for SharePoint serão exibidos automaticamente utilizando o pacote de idioma, desde que a página, site ou coleção do site que contém estes componentes também estejam configurados para este idioma.

 **Observação:** O Map Web Parts que foi configurado e salvo antes da implantação do pacote de idioma não refletirá o novo idioma. O novo idioma será aplicado somente no Map Web Parts criado após você implantar o pacote de idioma.

Copyright information

Copyright © 1995-2015 Esri

All rights reserved.

Published in the United States of America.

Visit Esri's [Copyright and Trademarks Web site](#)

The information contained in this document is the exclusive property of Environmental Systems Research Institute, Inc. (Esri), and any respective copyright owners. This work is protected under United States copyright law and other international copyright treaties and conventions.

No part of this work may be reproduced or transmitted for commercial purposes, in any form or by any means, electronic or mechanical, including photocopying and recording, or by any information storage or retrieval system, except as expressly permitted in writing by Esri. Requests by mail should be addressed to Director, Contracts and Legal, Esri, 380 New York Street, Redlands, California 92373-8100, USA.

U.S. Government Restricted/Limited Rights

Any software, documentation, and/or data delivered hereunder is subject to the terms of the License Agreement. The commercial license rights in the License Agreement strictly govern Licensee's use, reproduction, or disclosure of the software, data, and documentation. In no event shall the U.S. Government acquire greater than RESTRICTED/LIMITED RIGHTS. At a minimum, use, duplication, or disclosure by the U.S. Government is subject to restrictions as set forth in FAR §52.227-14 Alternates I, II, and III (DEC 2007); FAR §52.227-19(b) (DEC 2007) and/or FAR §12.211/12.212 (Commercial Technical Data/Computer Software); and DFARS §252.227-7015 (NOV 1995) (Technical Data) and/or DFARS §227.7202 (Computer Software), as applicable. Contractor/Manufacturer is Esri, 380 New York Street, Redlands, CA 92373-8100 USA.

Esri Trademarks

@esri.com, 3D Analyst, Address Coder, ArcAtlas, ArcCAD, ArcCatalog, ArcCOGO, ArcData, ArcDoc, ArcEdit, ArcEditor, ArcEurope, ArcExplorer, ArcExpress, ArcGIS, ArcGlobe, ArcGrid, ArcIMS, ARC/INFO, ArcInfo, ArcInfo Librarian, ArcLessons, ArcLocation, ArcLogistics, ArcMap, ArcNetwork, ArcNews, ArcObjects, ArcOpen, ArcPad, ArcPlot, ArcPress, ArcPy, ArcReader, ArcScan, ArcScene, ArcSchool, ArcScripts, ArcSDE, ArcSdl, ArcSketch, ArcStorm, ArcSurvey, ArcTIN, ArcToolbox, ArcTools, ArcUSA, ArcUser, ArcView, ArcVoyager, ArcWatch, ArcWeb, ArcWorld, ArcXML, Atlas GIS, AtlasWare, Avenue, BAO, Business Analyst, Business Analyst Online, BusinessMAP, CityEngine, CommunityInfo, Database Integrator, DBI Kit, EDN, Esri, Esri-Team GIS, Esri-The GIS Company, Esri-The GIS People, Esri-The GIS Software Leader, FormEdit, GeoCollector, Geographic Design System, Geography Matters, Geography Network, GIS by Esri, GIS Day, GIS for Everyone, GISData Server, JTX, Maplex, MapObjects, MapStudio, ModelBuilder, MOLE, MPS-Atlas, PLTS, Rent-a-Tech, SDE, SML, Sourcebook America, SpatialLABS, Spatial Database Engine, StreetMap, Tapestry, the ARC/INFO logo, the ArcGIS Explorer logo, the Esri globe logo, the Esri Press logo, the GIS Day logo, Water Writes, www.arcgis.com, www.esri.com, www.gisday.com, are trademarks, service marks, or registered marks in the United States, the European Community, or certain other jurisdictions. CityEngine is a registered trademark of Procedural AG and is distributed under license by Esri.

Other companies and products or services mentioned herein may be trademarks, service marks or registered marks of their respective mark owners.

You may have received Products or Services that include Graph Editor Toolkit, Copyright © 1992-1999 Tom Sawyer Software, Berkeley, California, All Rights Reserved and Tom Sawyer Visualization Ver. 8.0 Copyright © 1992-2009 Tom Sawyer Software, Berkeley, California, All Rights Reserved.