

Déployer des modules de prise en charge linguistique d'ArcGIS Maps for SharePoint



Table des matières

Déploiement du module de prise en charge linguistique	3
Copyright information	5

Déploiement du module de prise en charge linguistique

Support multilingue d'ArcGIS Maps for SharePoint


ArcGIS Maps for SharePoint est pris en charge dans les langues suivantes : arabe, chinois (simplifié), chinois (traditionnel d'Hong Kong), chinois (traditionnel de Taïwan), tchèque, danois, néerlandais, anglais, estonien, finnois, français, allemand, grec, hébreu, indonésien, italien, japonais, coréen, letton, lituanien, norvégien, polonais, portugais (Brésil), portugais (Portugal), roumain, russe, espagnol, suédois, thaïlandais, turc et vietnamien.

L'anglais est pris en charge de façon native avec l'installation du produit. Lorsqu'ArcGIS Maps for SharePoint est déployé, le texte figurant au sein des composants d'ArcGIS Maps for SharePoint s'affiche par défaut en anglais. Toutes les autres langues sont prises en charge à l'aide d'un module de prise en charge linguistique. Pour qu'une langue (autre que l'anglais) prise en charge s'affiche, vous devez déployer le module de prise en charge linguistique de cette langue en tête du déploiement principal d'ArcGIS Maps for SharePoint.

Chaque module de prise en charge linguistique est distribué sous la forme d'un paquetage de solution SharePoint (fichier wsp). Les modules de prise en charge linguistique de plusieurs langues peuvent être déployés en tête d'ArcGIS Maps for SharePoint, de sorte que, comme avec SharePoint lui-même, une installation d'ArcGIS Maps for SharePoint peut prendre en charge plusieurs langues. Dans SharePoint, les langues peuvent être définies au niveau de la page, du site ou de la collection de sites. Les composants Map Web Part reflètent la langue de la page où ils sont contenus, tandis que le workflow ArcGIS Maps Locate et le champ Emplacement d'ArcGIS reflètent la langue du site où ils se trouvent. Par défaut, la langue d'une page ou d'un site dans SharePoint découle de la collection de sites ou du site parent.

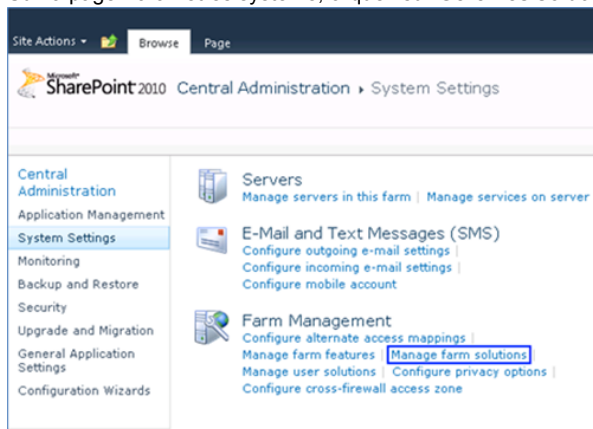
Déployer un module de prise en charge linguistique

Pour déployer un module de prise en charge linguistique d'ArcGIS Maps for SharePoint, procédez comme suit :

 **Remarque :** ArcGIS Maps for SharePoint doit être installé avant d'installer un module de prise en charge linguistique.

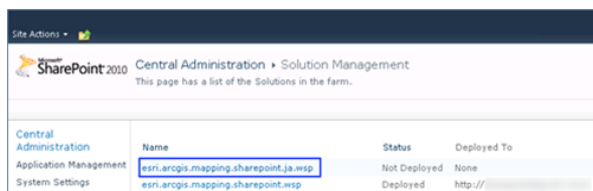
1. Enregistrez le paquetage de la solution SharePoint (fichier .wsp) contenant le module de prise en charge linguistique d'ArcGIS Maps for SharePoint sur le serveur où SharePoint est installé.
Notez cet emplacement pour l'utiliser à l'étape 4.
2. Vérifiez que les services SharePoint Administration et SharePoint Timer s'exécutent sur le serveur.
3. Ouvrez SharePoint Management Shell.
Accédez à **Démarrer > Tous les programmes > Produits SharePoint 2010 (ou 2013 ou 2016)**
Si le **contrôle d'accès d'utilisateur** (User Access Control, UAC) est activé, ouvrez l'invite de commande avec des droits d'accès d'administrateur.
4. Dans SharePoint Management Shell, exécutez la commande suivante à l'aide du chemin d'accès noté lors de la première étape.

```
stsadm -o addsolution -filename "<path to language pack wsp file>"
```
5. Une fois la solution ajoutée, ouvrez le site Administration centrale de SharePoint dans un navigateur Web.
6. Sur la page d'accueil du site Administration centrale, cliquez sur **Paramètres système**.
7. Sur la page Paramètres système, cliquez sur **Gérer les solutions de la batterie**.

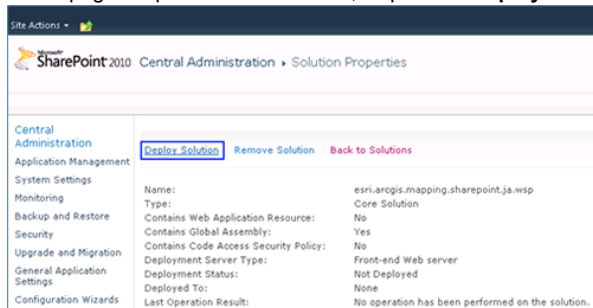


8. Sur la page Gestion des solutions, cliquez sur le nom du fichier wsp contenant le module linguistique.

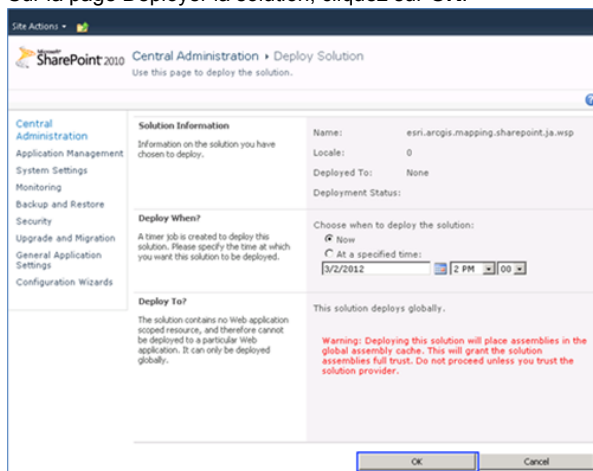
Le nom du fichier est au format esri.arcgis.mapping.sharepoint.<culture code>.wsp.



9. Sur la page Propriétés de la solution, cliquez sur **Déployer la solution**.



10. Sur la page Déployer la solution, cliquez sur **OK**.



11. A l'aide d'une invite de commande, redémarrez IIS sur le serveur SharePoint en exécutant la commande suivante :

```
iisreset
```

Une fois la solution déployée, les composants d'ArcGIS Maps for SharePoint s'affichent automatiquement à l'aide de la langue du module de prise en charge linguistique, à condition que la page, le site ou la collection de sites contenant ces composants soit également défini sur cette langue.

Remarque : Les composants Map Web Part qui ont été configurés et enregistrés avant le déploiement du module de prise en charge linguistique ne reflètent pas la nouvelle langue. La nouvelle langue ne s'applique qu'aux composants Map Web Part créés après le déploiement du module de prise en charge linguistique.

Copyright information

Copyright © 1995-2017 Esri

All rights reserved

Published in the United States of America.

US GOVERNMENT CUSTOMER

The Products are commercial items, developed at private expense, provided to Customer under this Agreement. If Customer is a US government entity or US government contractor, Esri licenses or provides subscriptions to Customer in accordance with this Agreement under FAR Subparts 12.211/12.212 or DFARS Subpart 227.7202. Esri Data and Online Services are licensed or subscribed under the same DFARS Subpart 227.7202 policy as commercial computer software for acquisitions made under DFARS. Products are subject to restrictions, and this Agreement strictly governs Customer's use, modification, performance, reproduction, release, display, or disclosure of Products. Agreement provisions that are inconsistent with federal law regulation will not apply. A US government Customer may transfer Software to any of its facilities to which it transfers the computer(s) on which it has installed such Software. If any court, arbitrator, or board holds that a US government Customer has greater rights to any portion of the Products under applicable public procurement law, such rights will extend only to the portions affected.

Esri Trademarks

@esri.com, 3D Analyst, Address Coder, ArcAtlas, ArcCAD, ArcCatalog, ArcCOGO, ArcData, ArcDoc, ArcEdit, ArcEditor, ArcEurope, ArcExplorer, ArcExpress, ArcGIS, ArcGlobe, ArcGrid, ArcIMS, ARC/INFO, ArcInfo, ArcInfo Librarian, ArcLessons, ArcLocation, ArcLogistics, ArcMap, ArcNetwork, ArcNews, ArcObjects, ArcOpen, ArcPad, ArcPlot, ArcPress, ArcPy, ArcReader, ArcScan, ArcScene, ArcSchool, ArcScripts, ArcSDE, ArcSdl, ArcSketch, ArcStorm, ArcSurvey, ArcTIN, ArcToolbox, ArcTools, ArcUSA, ArcUser, ArcView, ArcVoyager, ArcWatch, ArcWeb, ArcWorld, ArcXML, AtlasGIS, AtlasWare, Avenue, BAO, Business Analyst, Business Analyst Online, BusinessMAP, CityEngine, CommunityInfo, Database Integrator, DBI Kit, Drone2Map, EDN, Esri, Esri-Team GIS, Esri-The GIS Company, Esri-The GIS People, Esri-The GIS Software Leader, FormEdit, GeoCollector, Geographic Design System, Geography Matters, Geography Network, GIS by Esri, GIS Day, GIS for Everyone, GISData Server, JTX, Maplex, MapObjects, MapStudio, ModelBuilder, MOLE, MPS-Atlas, PLTS, Rent-a-Tech, SDE, SML, Sourcebook America, SpatialLABS, Spatial Database Engine, StreetMap, Tapestry, The Science of Where, the ARC/INFO logo, the ArcGIS Explorer logo, the Esri globe logo, the Esri Press logo, the GIS Day logo, Water Writes, www.arcgis.com, www.esri.com, www.gisday.com, are trademarks, service marks, or registered marks in the United States, the European Community, or certain other jurisdictions. CityEngine is a registered trademark of Procedural AG and is distributed under license by Esri.

Other companies and products or services mentioned herein may be trademarks, service marks or registered marks of their respective mark owners.

You may have received Products or Services that include Graph Editor Toolkit, Copyright © 1992-1999 Tom Sawyer Software, Berkeley, California, All Rights Reserved and Tom Sawyer Visualization Ver. 8.0 Copyright © 1992-2009 Tom Sawyer Software, Berkeley, California, All Rights Reserved.