

ArcGIS Maps for SharePoint

언어 팩 배포



콘텐츠 목록

언어 팩 배포	3
Copyright information	5

언어 팩 배포

ArcGIS Maps for SharePoint 다국어 지원

ArcGIS Maps for SharePoint는 아랍어, 중국어(간체), 중국어(번체, 홍콩), 중국어(번체, 대만), 체코어, 덴마크어, 네덜란드어, 영어, 에스토니아어, 핀란드어, 프랑스어, 독일어, 그리스어, 히브리어, 인도네시아어, 이탈리아어, 일본어, 한국어, 라트비아어, 리투아니아어, 노르웨이어, 폴란드어, 포르투갈어(브라질), 포르투갈어(포르투갈), 루마니아어, 러시아어, 스페인어, 스웨덴어, 태국어, 터키어와 베트남어를 지원합니다.

제품 설치에는 기본적으로 영어가 지원됩니다. ArcGIS Maps for SharePoint가 배포되면 기본 설정에 따라 ArcGIS Maps for SharePoint 구성 요소 내의 텍스트가 영어로 디스플레이됩니다. 언어 팩 모델을 사용해 기타 모든 언어가 지원됩니다. 영어 외에 지원되는 언어 보기를 활성화하려면 주 ArcGIS Maps for SharePoint 배포 상단에 있는 해당 언어의 언어 팩을 배포해야 합니다.

각 언어 팩은 SharePoint 솔루션 패키지(wsp 파일)로 배포됩니다. 모든 로캘의 언어 팩이 ArcGIS Maps for SharePoint에 배포될 수 있으므로 SharePoint 자체, ArcGIS Maps for SharePoint 설치 한 번으로 여러 언어를 지원할 수 있습니다. SharePoint 내에서 언어는 페이지, 사이트 또는 사이트 모음 수준에서 정의될 수 있습니다. Map Web Part가 포함된 페이지의 언어를 반영하는 동시에 ArcGIS Maps Locate Workflow와 ArcGIS Location 필드가 포함된 사이트의 언어를 반영합니다. 기본 설정에 따라 SharePoint 페이지 또는 사이트의 언어는 상위 사이트나 사이트 모음에서 상속됩니다.

언어 팩 배포

ArcGIS Maps for SharePoint 언어 팩을 배포하려면 다음을 수행합니다.

 **참고 사항:** 언어 팩을 설치하려면 먼저 ArcGIS Maps for SharePoint를 설치해야 합니다.

1. SharePoint 언어 팩을 포함하는 ArcGIS Maps for SharePoint 솔루션 패키지(.wsp 파일)를 SharePoint가 설치된 서버에 저장합니다.
이 위치를 4단계에서 사용하므로 메모해 둡니다.

2. SharePoint 관리와 SharePoint Timer 서비스가 서버에서 실행 중인지 확인합니다.

3. SharePoint 관리 셸을 엽니다.

시작 > 모든 프로그램 > **SharePoint 2010(또는 2013, 2016)** 제품으로 이동합니다.

UAC(사용자 접근 제어)가 활성화되면 관리 권한을 사용하여 커맨드 프롬프트를 엽니다.

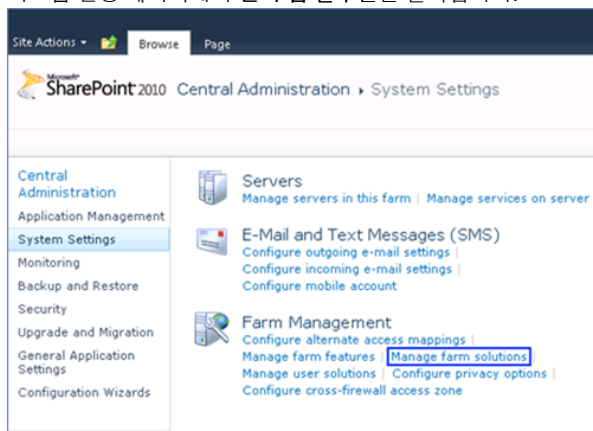
4. SharePoint 관리 셸에서 1단계에서 메모한 경로를 사용해 다음 커맨드를 실행합니다.

```
stsadm -o addsolution -filename "<path to language pack wsp file>"
```

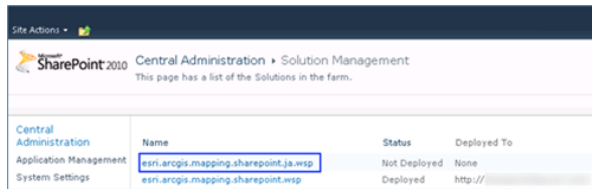
5. 솔루션을 추가한 후에는 웹 브라우저에서 SharePoint 중앙 관리 사이트를 엽니다.

6. 중앙 관리 사이트 홈페이지에서 시스템 설정을 클릭합니다.

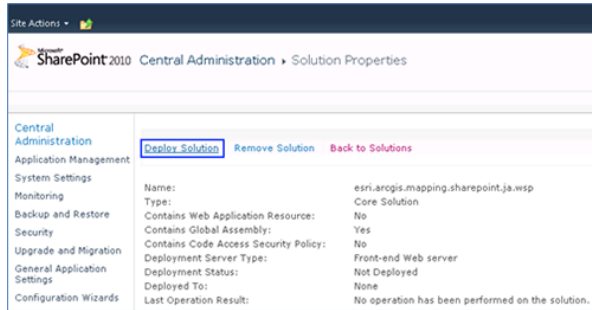
7. 시스템 설정 페이지에서 관리 팩 솔루션을 클릭합니다.



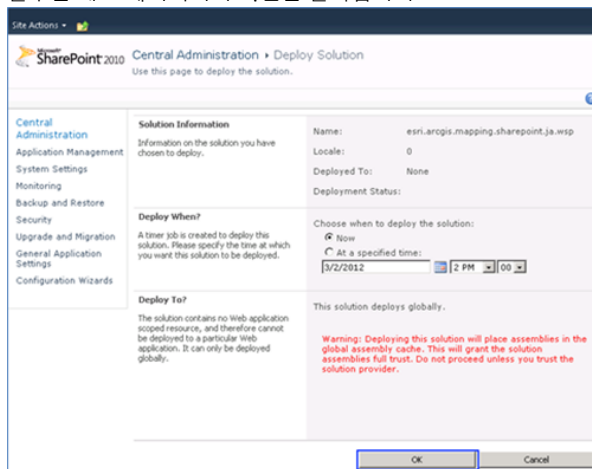
8. 솔루션 관리 페이지에서 언어 팩을 포함하는 wsp 파일의 이름을 클릭합니다.
파일 이름은 esri.arcgis.mapping.sharepoint 형식입니다.<culture code>.wsp.



9. 솔루션 등록정보 페이지에서 솔루션 배포를 클릭합니다.



10. 솔루션 배포 페이지에서 확인을 클릭합니다.



11. 커맨드 프롬프트를 사용하고 다음 커맨드를 실행하여 SharePoint 서버의 IIS를 재시작합니다.

```
iisreset
```

솔루션이 배포되면 언어 팩의 언어를 사용하여 ArcGIS Maps for SharePoint 구성 요소가 자동으로 디스플레이되고 페이지, 사이트 또는 해당 구성 요소를 포함하는 사이트 모음이 해당 언어에 제공되어 설정됩니다.

참고 사항: 언어 팩을 배포하기 전에 구성되고 저장된 Map Web Part에는 새 언어가 반영되지 않습니다. 새 언어는 언어 팩을 배포한 후에 생성한 Map Web Part에만 적용됩니다.

Copyright information

Copyright © 1995-2017 Esri

All rights reserved

Published in the United States of America.

US GOVERNMENT CUSTOMER

The Products are commercial items, developed at private expense, provided to Customer under this Agreement. If Customer is a US government entity or US government contractor, Esri licenses or provides subscriptions to Customer in accordance with this Agreement under FAR Subparts 12.211/12.212 or DFARS Subpart 227.7202. Esri Data and Online Services are licensed or subscribed under the same DFARS Subpart 227.7202 policy as commercial computer software for acquisitions made under DFARS. Products are subject to restrictions, and this Agreement strictly governs Customer's use, modification, performance, reproduction, release, display, or disclosure of Products. Agreement provisions that are inconsistent with federal law regulation will not apply. A US government Customer may transfer Software to any of its facilities to which it transfers the computer(s) on which it has installed such Software. If any court, arbitrator, or board holds that a US government Customer has greater rights to any portion of the Products under applicable public procurement law, such rights will extend only to the portions affected.

Esri Trademarks

@esri.com, 3D Analyst, Address Coder, ArcAtlas, ArcCAD, ArcCatalog, ArcCOGO, ArcData, ArcDoc, ArcEdit, ArcEditor, ArcEurope, ArcExplorer, ArcExpress, ArcGIS, ArcGlobe, ArcGrid, ArcIMS, ARC/INFO, ArcInfo, ArcInfo Librarian, ArcLessons, ArcLocation, ArcLogistics, ArcMap, ArcNetwork, ArcNews, ArcObjects, ArcOpen, ArcPad, ArcPlot, ArcPress, ArcPy, ArcReader, ArcScan, ArcScene, ArcSchool, ArcScripts, ArcSDE, ArcSdl, ArcSketch, ArcStorm, ArcSurvey, ArcTIN, ArcToolbox, ArcTools, ArcUSA, ArcUser, ArcView, ArcVoyager, ArcWatch, ArcWeb, ArcWorld, ArcXML, AtlasGIS, AtlasWare, Avenue, BAO, Business Analyst, Business Analyst Online, BusinessMAP, CityEngine, CommunityInfo, Database Integrator, DBI Kit, Drone2Map, EDN, Esri, Esri-Team GIS, Esri-The GIS Company, Esri-The GIS People, Esri-The GIS Software Leader, FormEdit, GeoCollector, Geographic Design System, Geography Matters, Geography Network, GIS by Esri, GIS Day, GIS for Everyone, GISData Server, JTX, Maplex, MapObjects, MapStudio, ModelBuilder, MOLE, MPS-Atlas, PLTS, Rent-a-Tech, SDE, SML, Sourcebook America, SpatialLABS, Spatial Database Engine, StreetMap, Tapestry, The Science of Where, the ARC/INFO logo, the ArcGIS Explorer logo, the Esri globe logo, the Esri Press logo, the GIS Day logo, Water Writes, www.arcgis.com, www.esri.com, www.gisday.com, are trademarks, service marks, or registered marks in the United States, the European Community, or certain other jurisdictions. CityEngine is a registered trademark of Procedural AG and is distributed under license by Esri.

Other companies and products or services mentioned herein may be trademarks, service marks or registered marks of their respective mark owners.

You may have received Products or Services that include Graph Editor Toolkit, Copyright © 1992-1999 Tom Sawyer Software, Berkeley, California, All Rights Reserved and Tom Sawyer Visualization Ver. 8.0 Copyright © 1992-2009 Tom Sawyer Software, Berkeley, California, All Rights Reserved.