

نشر حزم لغة ArcGIS Maps for SharePoint



جدول المحتويات

3	نشر حزمة اللغة
5	Copyright information

نشر حزمة اللغة

دعم ArcGIS Maps for SharePoint متعدد اللغات

ArcGIS Maps for SharePoint مدعوم باللغات العربية والصينية (المبسطة) والصينية (هونغ كونغ التقليدية) والصينية (تايبان التقليدية) والتشيكية والدانماركية والهولندية والإنجليزية والإستونية والفنلندية والفرنسية والألمانية واليونانية والعبرية والإندونيسية والإيطالية واليابانية والكورية واللاتفية والتوانية والنرويجية والبولندية والبرتغالية (البرازيل) والبرتغالية (البرتغال) والرومانية والروسية والإسبانية والسويدية والتايلاندية والتركية والفيتنامية.

يتم دعم اللغة الإنجليزية بشكل أساسي في تثبيت المنتج، وعند نشر ArcGIS Maps for SharePoint، يتم عرض نص ضمن مكونات ArcGIS Maps for SharePoint بالإنجليزية افتراضيًا. يتم دعم جميع اللغات الأخرى باستخدام نموذج حزمة اللغة. لتمكين عرض أي لغة غير الإنجليزية، يجب عليك نشر حزمة اللغة لتلك اللغة في أعلى نشر ArcGIS Maps for SharePoint الرئيسي.

يتم توزيع كل حزمة لغة باعتبارها حزمة حل SharePoint (ملف .wsp). قد يتم نشر حزم اللغات لأي عدد من اللغات أعلى ArcGIS Maps for SharePoint مع SharePoint نفسه، وقد يدعم تثبيت ArcGIS Maps for SharePoint لغات متعددة. داخل SharePoint، يمكن تعريف اللغات في الصفحة، أو الموقع، أو مستوى مجموعة الموقع. ستعكس Map Web Parts لغة الصفحة، بينما يعكس سير عمل ArcGIS Maps Locate وحقل موقع ArcGIS لغة الموقع. تلقائيًا، تنتقل لغة الصفحة أو الموقع في SharePoint من الموقع الأساسي أو مجموعة الموقع.

نشر حزمة لغة

لنشر حزمة لغة ArcGIS Maps for SharePoint، قم بما يلي:

ملاحظة: يجب تثبيت ArcGIS Maps for SharePoint قبل تثبيت حزمة اللغة.

1. احفظ حزمة حل SharePoint (ملف .wsp) التي تحتوي على حزمة لغة ArcGIS Maps for SharePoint على الخادم حيث يكون SharePoint مثبتًا. لاحظ هذا الموقع لاستخدامه في الخطوة 4.

2. تحقق من أن إدارة SharePoint وخدمات توقيت SharePoint يعمل الخادم.

3. افتح SharePoint Management Shell.

انتقل إلى ابدأ > كل البرامج > منتجات SharePoint 2010 (أو 2013 أو 2016)

إذا تم تمكين التحكم في وصول المستخدم (UAC)، افتح موجه الأوامر باستخدام الامتيازات الإدارية.

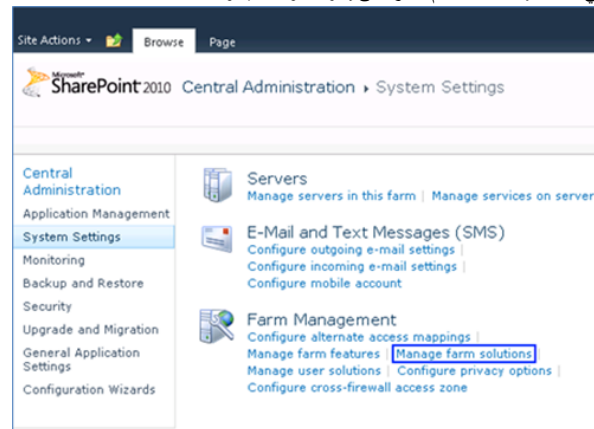
4. في SharePoint Management Shell، نفذ الأمر التالي باستخدام المسار المشار إليه في الخطوة الأولى.

```
"<stsadm -o addsolution -filename "<path to language pack .wsp file
```

5. بعد إضافة الحل، افتح موقع الإدارة المركزية في SharePoint مستعرض ويب.

6. في الصفحة الرئيسية لموقع الإدارة المركزية، انقر على إعدادات النظام.

7. في صفحة إعدادات النظام، انقر على إدارة حلول المجموعة.

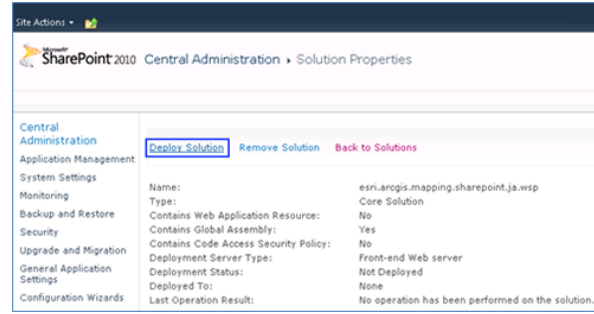


8. في صفحة إدارة الحلول، انقر على اسم ملف .wsp الذي يحتوي على حزمة اللغة.

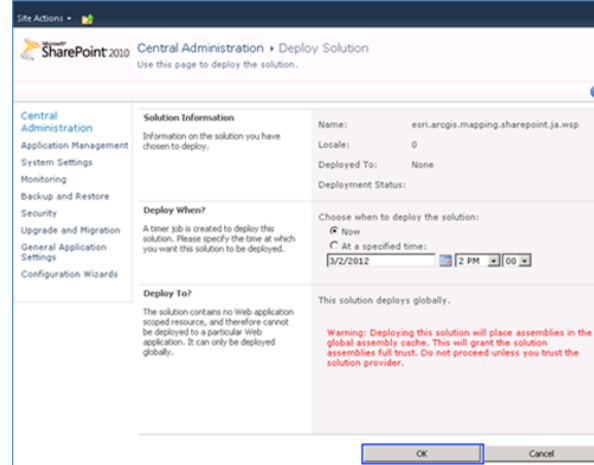
اسم الملف يتتبع <culture code>.esri.arcgis.mapping.sharepoint.<culture code>.wsp

Central Administration - Solution Management			
This page has a list of the Solutions in the farm.			
	Name	Status	Deployed To
	esri.arcgis.mapping.sharepoint.ja.wsp	Not Deployed	None
	esri.arcgis.mapping.sharepoint.wsp	Deployed	http://

9. في صفحة خصائص الحل، انقر على حل النشر.



10. في صفحة حل النشر، انقر على موافق.



11. باستخدام موجه الأوامر، أعد تشغيل IIS في خادم SharePoint بتنفيذ الأمر التالي:

```
iisreset
```

بعد نشر الحل، سيتم عرض مكونات ArcGIS Maps for SharePoint باستخدام لغة حزمة اللغة شريطة أن يتم تعيين الصفحة أو الموقع أو مجموعة المواقع التي تحتوي هذه المكونات لهذه اللغة.

ملاحظة: لن تعكس Map Web Parts التي تم تكوينها وحفظها قبل نشر حزمة اللغات اللغة الجديدة. ستعكس اللغة الجديدة على Map Web Parts التي تم إنشاؤها بعد نشر حزمة اللغة.

Copyright information

Copyright © 1995-2017 Esri

All rights reserved

.Published in the United States of America

US GOVERNMENT CUSTOMER

The Products are commercial items, developed at private expense, provided to Customer under this Agreement. If Customer is a US government entity or US government contractor, Esri licenses or provides subscriptions to Customer in accordance with this Agreement under FAR Subparts 12.211/12.212 or DFARS Subpart 227.7202. Esri Data and Online Services are licensed or subscribed under the same DFARS Subpart 227.7202 policy as commercial computer software for acquisitions made under DFARS. Products are subject to restrictions, and this Agreement strictly governs Customer's use, modification, performance, reproduction, release, display, or disclosure of Products. Agreement provisions that are inconsistent with federal law regulation will not apply. A US government Customer may transfer Software to any of its facilities to which it transfers the computer(s) on which it has installed such Software. If any court, arbitrator, or board holds that a US government Customer has greater rights to any portion of the Products under applicable public procurement law, such rights will extend only to the portions affected.

Esri Trademarks

esri.com, 3D Analyst, Address Coder, ArcAtlas, ArcCAD, ArcCatalog, ArcCOGO, ArcData, ArcDoc, ArcEdit, ArcEditor, ArcEurope, ArcExplorer, ArcExpress, ArcGIS, ArcGlobe, ArcGrid, ArcIMS, ARC/INFO, ArcInfo, ArcInfo Librarian, ArcLessons, ArcLocation, ArcLogistics, ArcMap, ArcNetwork, ArcNews, ArcObjects, ArcOpen, ArcPad, ArcPlot, ArcPress, ArcPy, ArcReader, ArcScan, ArcScene, ArcSchool, ArcScripts, ArcSDE, ArcSdl, ArcSketch, ArcStorm, ArcSurvey, ArcTIN, ArcToolbox, ArcTools, ArcUSA, ArcUser, ArcView, ArcVoyager, ArcWatch, ArcWeb, ArcWorld, ArcXML, AtlasGIS, AtlasWare, Avenue, BAO, Business Analyst, Business Analyst Online, BusinessMAP, CityEngine, CommunityInfo, Database Integrator, DBI Kit, Drone2Map, EDN, Esri, Esri-Team GIS, Esri-The GIS Company, Esri-The GIS People, Esri-The GIS Software Leader, FormEdit, GeoCollector, Geographic Design System, Geography Matters, Geography Network, GIS by Esri, GIS Day, GIS for Everyone, GISData Server, JTX, Maplex, MapObjects, MapStudio, ModelBuilder, MOLE, MPS-Atlas, PLTS, Rent-a-Tech, SDE, SML, Sourcebook America, SpatialLABS, Spatial Database Engine, StreetMap, Tapestry, The Science of Where, the ARC/INFO logo, the ArcGIS Explorer logo, the Esri globe logo, the Esri Press logo, the GIS Day logo, Water Writes, www.arcgis.com, www.esri.com, www.gisday.com, are trademarks, service marks, or registered marks in the United States, the European Community, or certain other jurisdictions. CityEngine is a registered trademark of Procedural AG and is distributed under license by Esri.

Other companies and products or services mentioned herein may be trademarks, service marks or registered marks of their respective mark owners.

You may have received Products or Services that include Graph Editor Toolkit, Copyright © 1992-1999 Tom Sawyer Software, Berkeley, California, All Rights Reserved and Tom Sawyer Visualization Ver. 8.0 Copyright © 1992-2009 Tom Sawyer Software, Berkeley, California, All Rights Reserved.