

Bereitstellen von ArcGIS Maps for SharePoint- Sprachpaketen



Inhaltsverzeichnis

Bereitstellen von Sprachpaketen	3
Copyright information	5

Bereitstellen von Sprachpaketen

Mehrsprachiger Support für ArcGIS Maps for SharePoint


ArcGIS Maps for SharePoint wird in den folgenden Sprachen unterstützt: Arabisch, Chinesisch (vereinfacht), Chinesisch (traditionell, Hongkong), Chinesisch (traditionell, Taiwan), Dänisch, Deutsch, Englisch, Estnisch, Finnisch, Französisch, Griechisch, Hebräisch, Indonesisch, Italienisch, Japanisch, Koreanisch, Lettisch, Litauisch, Niederländisch, Norwegisch, Polnisch, Portugiesisch (Brasilien), Portugiesisch (Portugal), Rumänisch, Russisch, Schwedisch, Spanisch, Thailändisch, Tschechisch, Türkisch und Vietnamesisch.

Englisch wird systemintern mit der Produktinstallation unterstützt. Wenn ArcGIS Maps for SharePoint bereitgestellt wird, wird der Text in den ArcGIS Maps for SharePoint-Komponenten standardmäßig in Englisch angezeigt. Alle anderen Sprachen werden durch die Verwendung eines Sprachpaketmodells unterstützt. Zum Aktivieren der Anzeige der unterstützten nicht englischen Sprachen müssen Sie das Sprachpaket für die jeweilige Sprache zusätzlich zur Hauptbereitstellung von ArcGIS Maps for SharePoint bereitstellen.

Die einzelnen Sprachpakete werden als SharePoint-Lösungspaket (WSP-Datei) verteilt. Es können Sprachpakete für eine beliebige Anzahl von Gebietsschemata zusätzlich zu ArcGIS Maps for SharePoint bereitgestellt werden, sodass mehrere Sprachen von einer ArcGIS Maps for SharePoint-Installation unterstützt werden können, wie dies bei SharePoint der Fall ist. In SharePoint können Sprachen auf der Ebene der Seite, Site oder Websitesammlung definiert werden. Die Map Web Parts zeigen die Sprache der enthaltenen Seite an, während der ArcGIS Maps Locate Workflow und das ArcGIS Location-Feld die Sprache der enthaltenen Site anzeigen. Die Sprache einer Seite oder Site in SharePoint wird aus der übergeordneten Site bzw. Websitesammlung vererbt.

Bereitstellen eines Sprachpakets

Um ein ArcGIS Maps for SharePoint-Sprachpaket bereitzustellen, führen Sie die folgenden Schritte aus:

 **Hinweis:** ArcGIS Maps for SharePoint muss installiert sein, bevor Sie ein Sprachpaket installieren können.

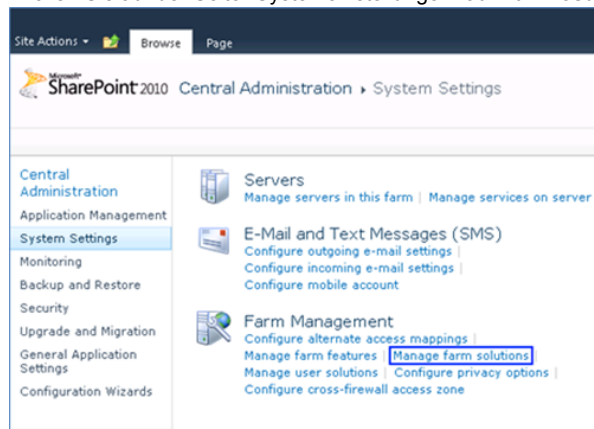
1. Speichern Sie das SharePoint-Lösungspaket (WSP-Datei), in dem das ArcGIS Maps for SharePoint-Sprachpaket enthalten ist, auf dem Server, auf dem SharePoint installiert ist. Notieren Sie sich diesen Speicherort für Schritt 4.
2. Überprüfen Sie, ob der SharePoint Administration Service und der SharePoint Timer Service auf dem Server ausgeführt werden.
3. Öffnen Sie die Verwaltungshülle von SharePoint. Wechseln Sie zu **Start > Alle Programme > SharePoint 2010 (oder 2013 oder 2016)-Produkte**.

Wenn **User Access Control** (UAC) aktiviert ist, muss die Befehlszeile mit Administratorberechtigungen geöffnet werden.

4. Führen Sie in der Verwaltungshülle von SharePoint den folgenden Befehl aus, indem Sie den im ersten Schritt notierten Pfad verwenden.

```
stsadm -o addsolution -filename "<path to language pack wsp file>"
```

5. Nachdem Sie die Lösung hinzugefügt haben, öffnen Sie die Site der SharePoint-Zentraladministration in einem Webbrowser.
6. Klicken Sie auf der Startseite der Zentraladministrations auf die Überschrift **Systemeinstellungen**.
7. Klicken Sie auf der Seite "Systemeinstellungen" auf **Farmlösungen verwalten**.

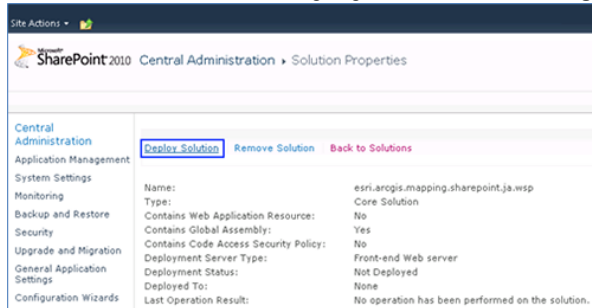


8. Klicken Sie auf der Seite "Lösungsverwaltung" auf den Namen der WSP-Datei, die das Sprachpaket enthält.

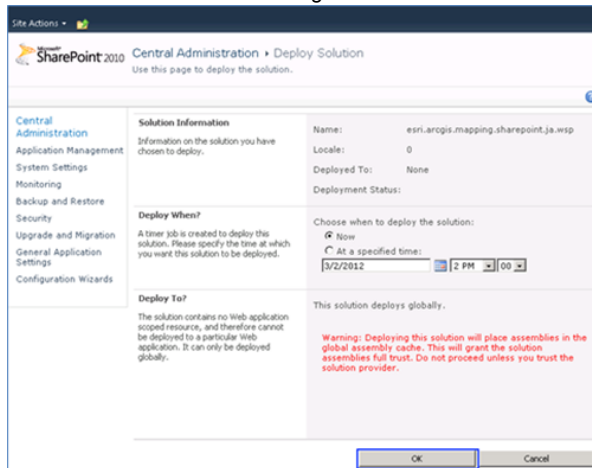
Der Dateiname hat das Format "esri.arcgis.mapping.sharepoint.<culture code>.wsp".



9. Klicken Sie auf der Seite "Lösungseigenschaften" auf **Lösung bereitstellen**.



10. Klicken Sie auf der Seite "Lösung bereitstellen" auf **OK**.



11. Starten Sie IIS auf dem SharePoint-Server, indem Sie den folgenden Befehl ausführen:

```
iisreset
```

Nachdem die Lösung bereitgestellt wurde, werden die ArcGIS Maps for SharePoint-Komponenten automatisch in der im Sprachpaket enthaltenen Sprache angezeigt, vorausgesetzt, die Seite, Site oder Websitesammlung, die diese Komponenten beinhaltet, ist ebenfalls auf diese Sprache eingestellt.

Hinweis: Karten-Webparts, die vor der Bereitstellung des Sprachpakets konfiguriert und gespeichert wurden, werden nicht in der neuen Sprache angezeigt. Die neue Sprache wird nur auf Karten-Webparts angewendet, die nach der Bereitstellung des Sprachpakets erstellt wurden.

Copyright information

Copyright © 1995-2017 Esri

All rights reserved

Published in the United States of America.

US GOVERNMENT CUSTOMER

The Products are commercial items, developed at private expense, provided to Customer under this Agreement. If Customer is a US government entity or US government contractor, Esri licenses or provides subscriptions to Customer in accordance with this Agreement under FAR Subparts 12.211/12.212 or DFARS Subpart 227.7202. Esri Data and Online Services are licensed or subscribed under the same DFARS Subpart 227.7202 policy as commercial computer software for acquisitions made under DFARS. Products are subject to restrictions, and this Agreement strictly governs Customer's use, modification, performance, reproduction, release, display, or disclosure of Products. Agreement provisions that are inconsistent with federal law regulation will not apply. A US government Customer may transfer Software to any of its facilities to which it transfers the computer(s) on which it has installed such Software. If any court, arbitrator, or board holds that a US government Customer has greater rights to any portion of the Products under applicable public procurement law, such rights will extend only to the portions affected.

Esri Trademarks

@esri.com, 3D Analyst, Address Coder, ArcAtlas, ArcCAD, ArcCatalog, ArcCOGO, ArcData, ArcDoc, ArcEdit, ArcEditor, ArcEurope, ArcExplorer, ArcExpress, ArcGIS, ArcGlobe, ArcGrid, ArcIMS, ARC/INFO, ArcInfo, ArcInfo Librarian, ArcLessons, ArcLocation, ArcLogistics, ArcMap, ArcNetwork, ArcNews, ArcObjects, ArcOpen, ArcPad, ArcPlot, ArcPress, ArcPy, ArcReader, ArcScan, ArcScene, ArcSchool, ArcScripts, ArcSDE, ArcSdl, ArcSketch, ArcStorm, ArcSurvey, ArcTIN, ArcToolbox, ArcTools, ArcUSA, ArcUser, ArcView, ArcVoyager, ArcWatch, ArcWeb, ArcWorld, ArcXML, AtlasGIS, AtlasWare, Avenue, BAO, Business Analyst, Business Analyst Online, BusinessMAP, CityEngine, CommunityInfo, Database Integrator, DBI Kit, Drone2Map, EDN, Esri, Esri-Team GIS, Esri-The GIS Company, Esri-The GIS People, Esri-The GIS Software Leader, FormEdit, GeoCollector, Geographic Design System, Geography Matters, Geography Network, GIS by Esri, GIS Day, GIS for Everyone, GISData Server, JTX, Maplex, MapObjects, MapStudio, ModelBuilder, MOLE, MPS-Atlas, PLTS, Rent-a-Tech, SDE, SML, Sourcebook America, SpatialLABS, Spatial Database Engine, StreetMap, Tapestry, The Science of Where, the ARC/INFO logo, the ArcGIS Explorer logo, the Esri globe logo, the Esri Press logo, the GIS Day logo, Water Writes, www.arcgis.com, www.esri.com, www.gisday.com, are trademarks, service marks, or registered marks in the United States, the European Community, or certain other jurisdictions. CityEngine is a registered trademark of Procedural AG and is distributed under license by Esri.

Other companies and products or services mentioned herein may be trademarks, service marks or registered marks of their respective mark owners.

You may have received Products or Services that include Graph Editor Toolkit, Copyright © 1992-1999 Tom Sawyer Software, Berkeley, California, All Rights Reserved and Tom Sawyer Visualization Ver. 8.0 Copyright © 1992-2009 Tom Sawyer Software, Berkeley, California, All Rights Reserved.