

# Implantar pacotes de idioma do ArcGIS Maps for SharePoint



# Área de Controle

Implantação do pacote de idioma . . . . .	3
Copyright information . . . . .	5

# Implantação do pacote de idioma

## ArcGIS Maps for SharePoint suporte multilíngue


O ArcGIS Maps for SharePoint é suportado nos idiomas seguintes: Árabe, Chinês (Simplificado), Chinês (Hong Kong Tradicional), Chinês (Taiwan Tradicional), Tcheco, Dinamarquês, Alemão, Grego, Inglês, Espanhol, Estoniano, Finlandês, Francês, Hebreu, Italiano, Japonês, Coreano, Lituano, Letão, Holandês, Norueguês, Polonês, Português (Brasil), Português (Portugal), Romano, Russo, Sueco, Tailandês, Turco e Vietnamita.

O inglês é suportado nativamente com a instalação do produto; quando o ArcGIS Maps for SharePoint for implantado, o texto dentro dos componentes do ArcGIS Maps for SharePoint serão exibidos em Inglês por padrão. Todos os outros idiomas são suportados utilizando um modelo do pacote de idioma. Para habilitar a visualização de qualquer idioma diferente do Inglês suportado, você deve implantar o pacote de idioma deste idioma na parte superior da implantação do ArcGIS Maps for SharePoint principal

Cada pacote de idioma é distribuído como um pacote de solução (arquivo wsp) do SharePoint. Os pacotes de idiomas de qualquer número de locais podem ser implantados no ArcGIS Maps for SharePoint, de forma que, como o SharePoint propriamente, uma instalação do ArcGIS Maps for SharePoint possa suportar múltiplos idiomas. Dentro do SharePoint, os idiomas podem ser definidos na página, site ou nível de coleção do site. O Map Web Parts refletirá o idioma da página, enquanto que o fluxo de trabalho do ArcGIS Maps Locate e o campo do ArcGIS Location refletirão o idioma do site. Por padrão, o idioma de uma página ou site no SharePoint é herdado do site principal ou coleção do site.

## Implantar um pacote de idioma

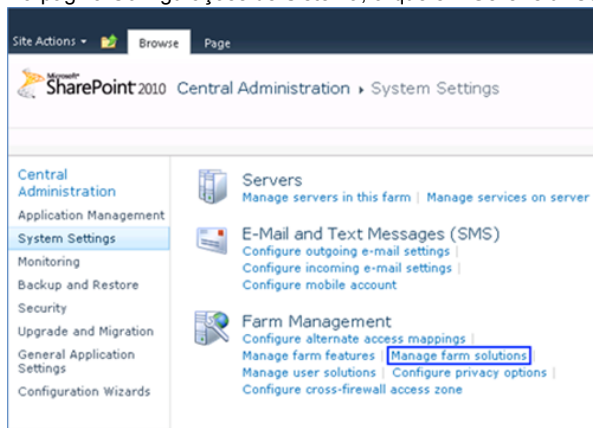
Para implantar um pacote de idioma do ArcGIS Maps for SharePoint, faça o seguinte:

 **Anotação:** O ArcGIS Maps for SharePoint deve ser instalado antes de você poder instalar um pacote de idioma.

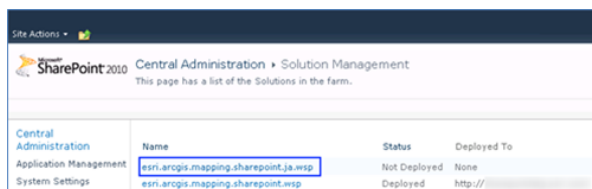
1. Salve o pacote de solução do SharePoint (arquivo .wsp) contendo o pacote de idioma do ArcGIS Maps for SharePoint no servidor onde o SharePoint está instalado.  
Anote este local para utilizar na Etapa 4.
2. Verifique se os serviços de Administração do SharePoint e Timer do SharePoint estão executando no servidor.
3. Abra o Shell de Gerenciamento do SharePoint.  
Vá até **Iniciar > Todos os Programas > Produtos do SharePoint 2010 (ou 2013)**  
Se **Controle de Acesso do Usuário (UAC)** estiver habilitado, abra o comando utilizando os privilégios administrativos.
4. No Shell de Gerenciamento do SharePoint, execute o comando seguinte, utilizando o caminho anotado na primeira etapa.

```
stsadm -o addsolution -filename "<path to language pack wsp file>"
```

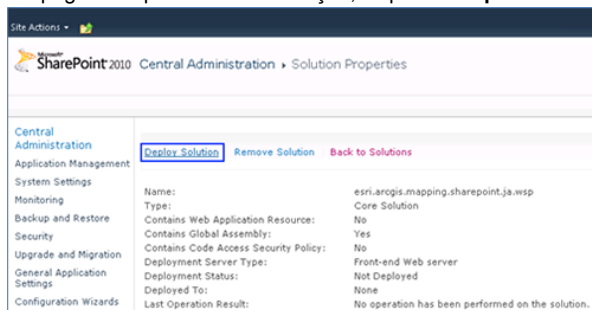
5. Após adicionar a solução, abra o site Administração Central do SharePoint em um navegador da web.
6. Na página inicial do site Administração Central, clique em **Configurações de sistema**.
7. Na página Configurações de Sistema, clique em **Gerenciar soluções do núcleo**.



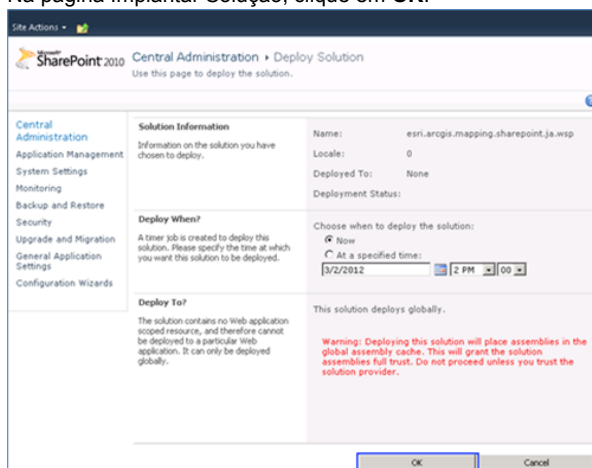
8. Na página Gerenciamento de Solução, clique no nome do arquivo wsp que contém o pacote de idioma.  
O nome do arquivo está no formato esri.arcgis.mapping.sharepoint.<código de cultura>.wsp.



9. Na página Propriedades de Solução, clique em **Implantar Solução**.



10. Na página Implantar Solução, clique em **OK**.



11. Com a utilização de um comando, reinicie o IIS no servidor do SharePoint executando o comando seguinte:

```
iisreset
```

Após a solução ser implantada, os componentes do ArcGIS Maps for SharePoint serão exibidos automaticamente utilizando o pacote de idioma, desde que a página, site ou coleção do site que contém estes componentes também estejam configurados para este idioma.

**Anotação:** O Map Web Parts que foi configurado e salvo antes da implantação do pacote de idioma não refletirá o novo idioma. O novo idioma será aplicado somente no Map Web Parts criado após você implantar o pacote de idioma.

## Copyright information

Copyright © 1995-2017 Esri

All rights reserved

Published in the United States of America.

### US GOVERNMENT CUSTOMER

The Products are commercial items, developed at private expense, provided to Customer under this Agreement. If Customer is a US government entity or US government contractor, Esri licenses or provides subscriptions to Customer in accordance with this Agreement under FAR Subparts 12.211/12.212 or DFARS Subpart 227.7202. Esri Data and Online Services are licensed or subscribed under the same DFARS Subpart 227.7202 policy as commercial computer software for acquisitions made under DFARS. Products are subject to restrictions, and this Agreement strictly governs Customer's use, modification, performance, reproduction, release, display, or disclosure of Products. Agreement provisions that are inconsistent with federal law regulation will not apply. A US government Customer may transfer Software to any of its facilities to which it transfers the computer(s) on which it has installed such Software. If any court, arbitrator, or board holds that a US government Customer has greater rights to any portion of the Products under applicable public procurement law, such rights will extend only to the portions affected.

### Esri Trademarks

@esri.com, 3D Analyst, Address Coder, ArcAtlas, ArcCAD, ArcCatalog, ArcCOGO, ArcData, ArcDoc, ArcEdit, ArcEditor, ArcEurope, ArcExplorer, ArcExpress, ArcGIS, ArcGlobe, ArcGrid, ArcIMS, ARC/INFO, ArcInfo, ArcInfo Librarian, ArcLessons, ArcLocation, ArcLogistics, ArcMap, ArcNetwork, ArcNews, ArcObjects, ArcOpen, ArcPad, ArcPlot, ArcPress, ArcPy, ArcReader, ArcScan, ArcScene, ArcSchool, ArcScripts, ArcSDE, ArcSdl, ArcSketch, ArcStorm, ArcSurvey, ArcTIN, ArcToolbox, ArcTools, ArcUSA, ArcUser, ArcView, ArcVoyager, ArcWatch, ArcWeb, ArcWorld, ArcXML, AtlasGIS, AtlasWare, Avenue, BAO, Business Analyst, Business Analyst Online, BusinessMAP, CityEngine, CommunityInfo, Database Integrator, DBI Kit, Drone2Map, EDN, Esri, Esri-Team GIS, Esri-The GIS Company, Esri-The GIS People, Esri-The GIS Software Leader, FormEdit, GeoCollector, Geographic Design System, Geography Matters, Geography Network, GIS by Esri, GIS Day, GIS for Everyone, GISData Server, JTX, Maplex, MapObjects, MapStudio, ModelBuilder, MOLE, MPS-Atlas, PLTS, Rent-a-Tech, SDE, SML, Sourcebook America, SpatialLABS, Spatial Database Engine, StreetMap, Tapestry, The Science of Where, the ARC/INFO logo, the ArcGIS Explorer logo, the Esri globe logo, the Esri Press logo, the GIS Day logo, Water Writes, www.arcgis.com, www.esri.com, www.gisday.com, are trademarks, service marks, or registered marks in the United States, the European Community, or certain other jurisdictions. CityEngine is a registered trademark of Procedural AG and is distributed under license by Esri.

Other companies and products or services mentioned herein may be trademarks, service marks or registered marks of their respective mark owners.

You may have received Products or Services that include Graph Editor Toolkit, Copyright © 1992-1999 Tom Sawyer Software, Berkeley, California, All Rights Reserved and Tom Sawyer Visualization Ver. 8.0 Copyright © 1992-2009 Tom Sawyer Software, Berkeley, California, All Rights Reserved.